

# 人体动作本地识别

人工智能深度学习边缘计算模块



# 识别任意指定动作

动作在线定义即可使用，快速解决问题

逃跑



走路



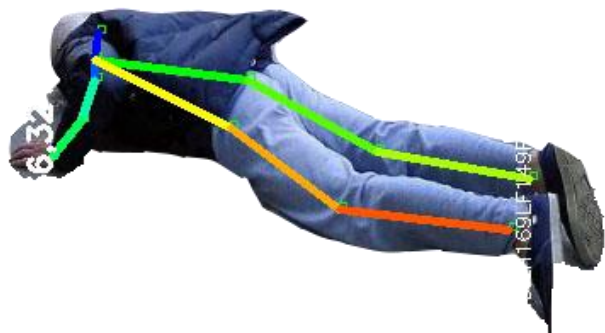
舞蹈



翻墙



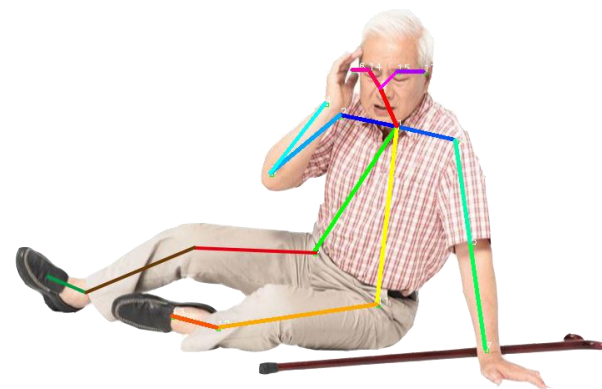
扑倒



坐立



摔倒

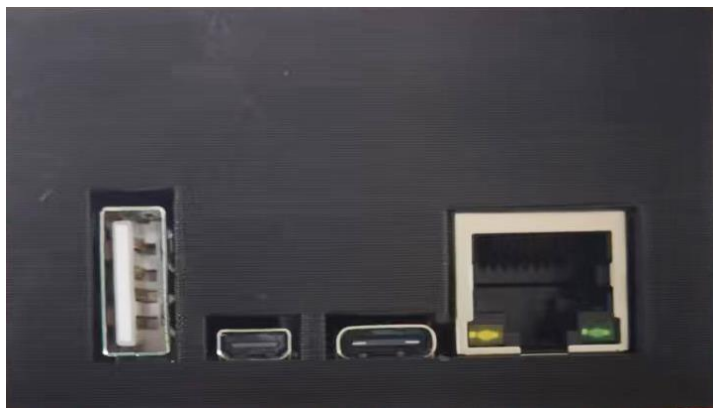


**传统监控**

**秒**

**变智能**

## 则视智能模块



后台配置监控RTSP地址即可使用



**HIKVISION**  
海康威视



**Y380**



**DAHUA**  
TECHNOLOGY

**本地**识别 **无需**网络



插入USB摄像头 即可实现人体、动作本地识别

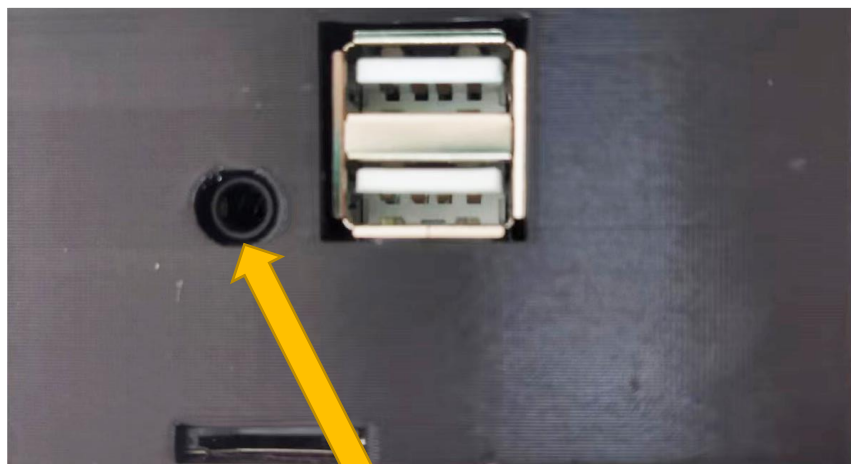


连接**多台**摄像头

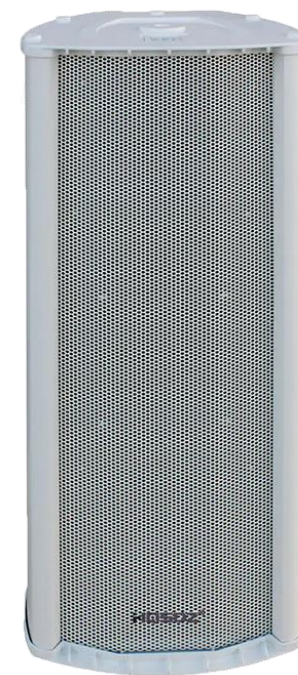


# 语音播报

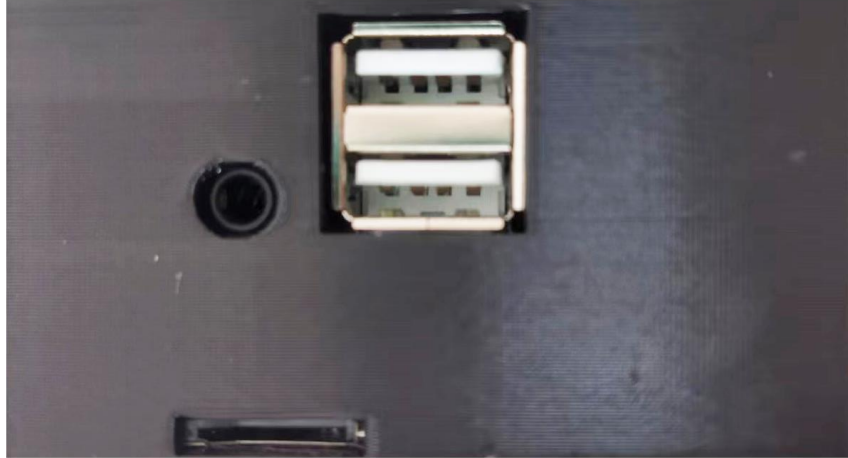
## 人体动作识别结果



**自带音频输出**



# 串口输出识别结果



波特率：115200

输出内容：动作代号、人数、人体骨骼点坐标

在线**自定义**动作  
快速投入使用

## 动作列表

添加动作

动作标识	动作类型	动作名称	操作
10482	Action	格斗-上跳	<a href="#">编辑</a> <a href="#">删除</a>
10483	Action	格斗-下蹲	<a href="#">编辑</a> <a href="#">删除</a>
10484	Action	格斗-前进-左	<a href="#">编辑</a> <a href="#">删除</a>
10485	Action	格斗-后退-左	<a href="#">编辑</a> <a href="#">删除</a>
10486	Action	格斗-波动拳	<a href="#">编辑</a> <a href="#">删除</a>
10491	Action	格斗-拳击	<a href="#">编辑</a> <a href="#">删除</a>
10492	Action	格斗-踢腿	<a href="#">编辑</a> <a href="#">删除</a>
10493	Action	格斗-旋风腿	<a href="#">编辑</a> <a href="#">删除</a>

地址: <https://sscloud.net/people/control/peopleAction> 后台注册方可使用



# 识别结果 远程预警提醒



微信提醒或推送到第三方应用



**快速识别 1 秒响应**

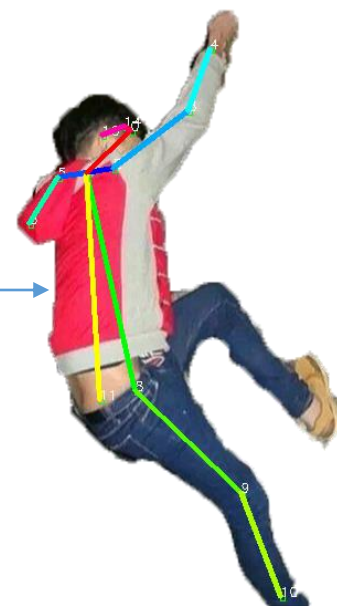
# 人体动作识别流程



图像采集



结果输出

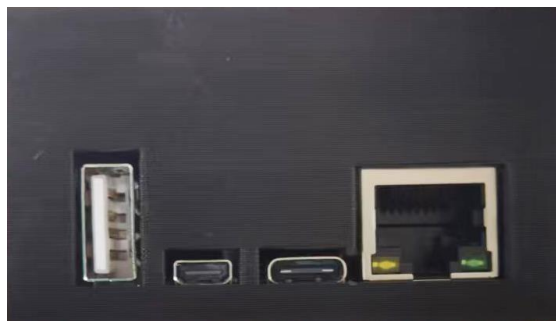


**多场景智能化升级**

# 摔倒手机提醒 (居家)



# 异常动作预警 (安防)



# 员工行为绩效 (企业)



# 商超偷窃预警 (门店)



# 产品接线说明

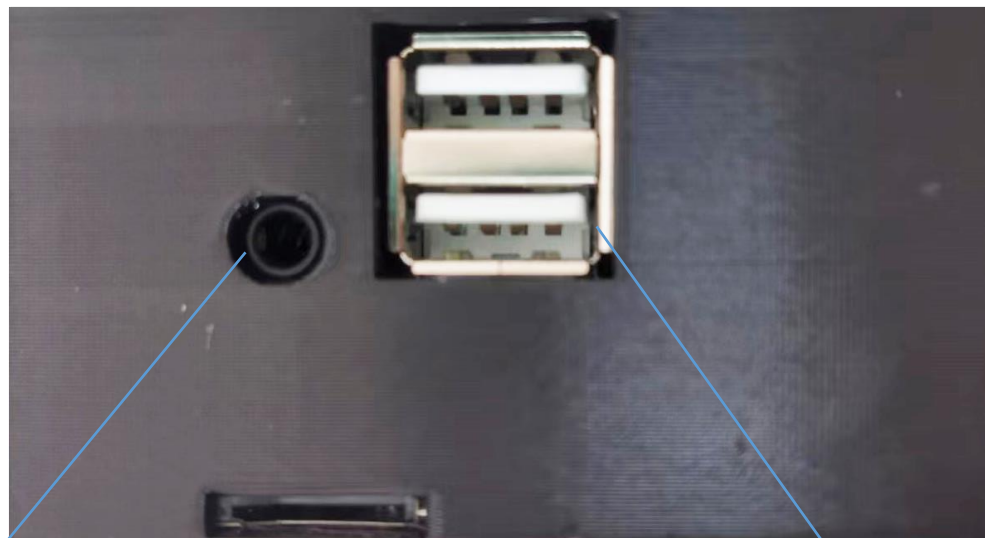


可插USB摄像头

miroHDMI

Type-C电源口

网线插口



音频输出

TF卡插槽

扩展USB口



# 发货清单



则视智能模块



5V3电源



Type-C电源线

# 产品问答

**问：产品有哪些用途？如果购买使用？**

答：产品可识别现场是否有人、有多少人、以及这些人在做什么，模块需搭配摄像头一起使用。摄像头有多种选型，包括本地WiFi摄像头、USB摄像头及海康威视等第三方支持RTSP协议的监控摄像头

**问：如何定义我想识别的动作？**

答：可参考在线文档 [https://sscloud.net/zfx/static/I/10330/10330\\_1.html](https://sscloud.net/zfx/static/I/10330/10330_1.html)

**问：有哪些费用？**

答：除购买本模块和后台注册费外（动作设计需要），再无其他费用。